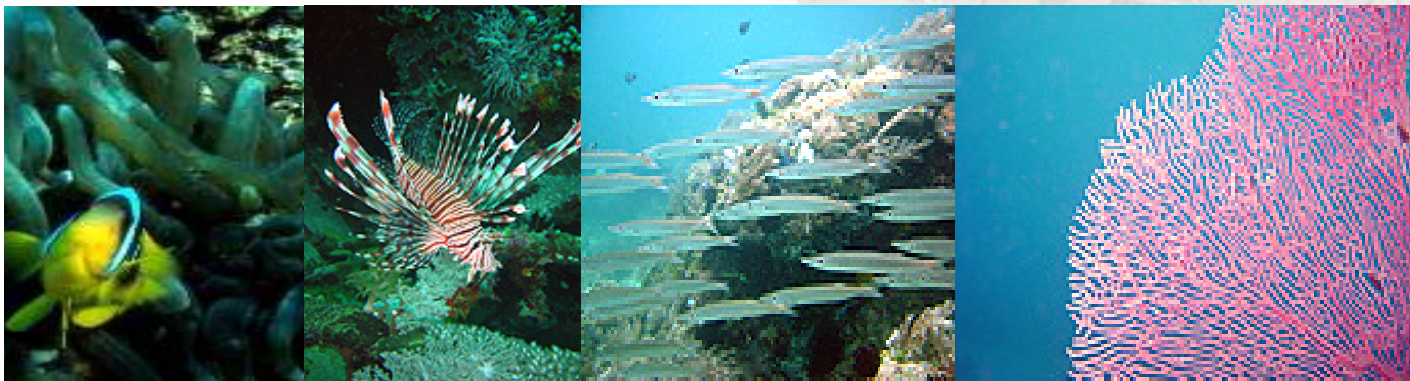


Mindoro - Dedicato ai Divers Filippine

Coco Beach Island Resort - Validità fino al 30 ottobre 2011



News Il Coco Beach Island Resort si trova nell' isola di Mindoro, circa 150 km a sud di Manila e raggiungibile dalla capitale in 2 ore circa più un trasferimento in barca a motore. Quest'area viene chiamata Puerto Galera (Porto dei Galeoni) fin dall'epoca spagnola, quando i galeoni della flotta reale sceglievano questa baia come porto naturale per ripararsi dal mare e dalle intemperie durante la stagione dei monsoni. Anche per questo la baia è diventata importante ai giorni nostri per gli amanti dei fondali. In più il resort, con camere semplici, è dotato di molti confort, varie attività sportive, un centro diving specializzato e di una bella spiaggia ideale anche per chi non desidera fare immersioni. La struttura inoltre è immersa in una rigogliosa vegetazione tropicale che la rende estremamente suggestiva. ©

1° giorno, MANILA

Arrivo a Manila, incontro con il nostro rappresentante e trasferimento in hotel (Heritage hotel o similare). Tempo libero per il riposo o per un primo personale approccio. Pernottamento.

2° giorno

MANILA/BEHIJA/COCO BEACH ISLAND RESORT

Prima colazione e trasferimento nella zona di Batangas dove si trova la località di Behija ed il Coco Beach Resort. Arrivo al resort dopo circa 2 ore di trasferimento via terra ed un'ora di barca. Cena e pernottamento.

Dal 3° all' 8° giorno

COCO BEACH ISLAND RESORT

Soggiorno in mezza pensione.

9° giorno COCO BEACH/MANILA - partenza

Prima colazione. trasferimento all'aeroporto internazionale e partenza per l'Italia con voli di linea.

Condizioni individuali di partecipazione

Quota base in doppia, servizi a terra

Minimo 2 persone € 659,00

Supplemento per camera singola a notte € 20,00

Notte supp. in doppia in mezza pensione € 56,00

Supp. alta stagione servizi a terra, a notte € 15,00 dal 1 al 30 aprile 2011

Iscrizione € 50,00

Cambi applicati: 1 USD = 0,74 €

Adeguamento valutario, se necessario, entro 20 giorni dalla data di partenza.

Tariffa aerea indicativa da € 650,00 + tasse (Il nostro ufficio è a disposizione per la ricerca delle migliori opportunità in relazione alla data di partenza prescelta)

La quota base comprende

Voli interni, hotels menzionati, trasferimenti e sistemazioni come da programma (i trasferimenti potrebbero essere condivisi con altri clienti), trattamento da programma, assicurazione annullamento inter-assistance, documentazione da viaggio.

La quota base non comprende

Viaggio aereo internazionale, pasti non menzionati (a Manila sempre in pernottamento e prima colazione), bevande, mance, tasse aeroportuali, spese personali e quanto altro non indicato nella quota comprende.

Documenti

Per effettuare questo viaggio occorre il passaporto valido per almeno sei mesi dalla data di inizio del viaggio.

News Come purtroppo in pochi altri luoghi al mondo le Filippine, così chiamate in onore del re di Spagna Filippo II, hanno mantenuto un patrimonio naturalistico inestimabile. Sono costituite da un arcipelago di 7000 isole tropicali, frammenti del continente asiatico staccatisi attraverso millenarie vicende geologiche, alcune così piccole da scomparire alla vista con l'alta marea, altre tanto grandi da non poter essere attraversate in meno di qualche giorno di viaggio. Solo 462 isole sono vaste più di un kmq e tra tutte circa un migliaio sono ancora disabitate.

Possiamo dividere l'arcipelago in tre grandi gruppi principali: Luzon, la più grande del nord, Visayas, un'esplosione di isole al centro, Mindanao, una grande isola del sud ricca di storia e cultura propria. Le coste sabbiose bagnate dall'oceano Pacifico, dal mare Cinese, dai mari di Sulu e di Celebes e la vicinanza con l'equatore fanno beneficiare queste terre di un clima tropicale.

Il risultato è un insieme armonioso di alture ricoperte di grandi foreste, di immense pianure verdi e rigogliose, di fiumi, di cascate, di insenature e di baie coralline dove ogni elemento è protagonista di un ciclo naturale che lega indissolubilmente al mare.

Grazie ad una natura gelosa che si è sempre contrapposta ai domini di tutte le epoche, esistono in questo arcipelago 8500 specie di fiori, 1000 specie di felci, ancora 1000 specie di orchidee e foreste con una varietà di alberi davvero considerevole.

Facilmente ci si può addentrare in un mondo che raccoglie in un apparente disordine un'abbondanza di tutti gli elementi naturali immaginabili: montagne, foreste, torrenti impetuosi, risaie, grandi pianure, vulcani, spiagge bianche adombrate da esili palme lambite da acque di smeraldo e ancora oltre 500 specie di uccelli, divertenti pappagalli e farfalle misteriose che giungono perfino dall'Himalaya.

Ed ancora animali rarissimi come il topo cervo, il topo ragno, il topo nuvola e i colossali carabao che pascolano nelle risaie verdissime. E poi i pesci, più di 2000 varietà: il minuscolo Tabio (il più piccolo del mondo) e il grande Bulik. E poi conchiglie e fondali: un paradiso per gli amanti del mondo subacqueo.

E poi, primi fra tutto, la gente: volti diversi ed espressivi, sempre spontanei e schiettamente ospitali. Tra i popoli asiatici il popolo filippino vanta le origini più diverse: malesi, polinesiane, cinesi, indiane, europee ed americane.

Questa incredibile mescolanza ha dato corpo ad una popolazione le cui radici e culture si perdono nella notte dei tempi. La fusione di tante razze e l'adattamento continuo a nuove abitudini ha dato al popolo una grande disponibilità umana verso il prossimo, chiunque esso sia, ed una capacità di comprendere uniche al mondo. ©

